

# Technische Informationen - Zubehör

## Knaufformen und -färbungen | Artikel 50KNN Z...



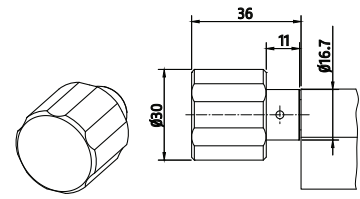
F1 F2 F3



F4 F5

Spezifikation:  
 • Form Z  
 • Material: Leichtmetall eloxiert

**Bestellbeispiel:**  
 50KNN ZF1: Knauf Form Z, Färbung F1



## Knaufformen und -färbungen | Artikel 50KNN Z...



NI BRA MSA



CUA NIA SIA



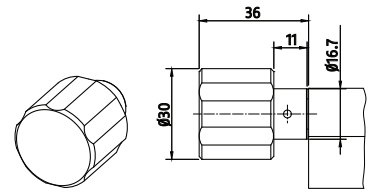
SIGL SISW AUPO



CR CRGL

Spezifikation:  
 • Form Z  
 • Material: Messing

**Bestellbeispiel:**  
 50KNN ZNI: Knauf Form Z, Färbung Nickel



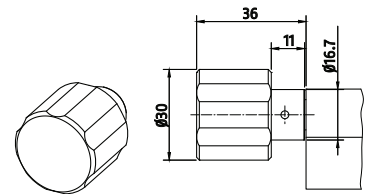
## Knaufformen und -färbungen | Artikel 50KNN Z...



EPO

Spezifikation:  
 • Form Z  
 • Material: Edelstahl poliert

**Bestellbeispiel:**  
 50KNN ZEPO: Knauf Form Z, Edelstahl poliert



## Knaufformen und -färbungen | Artikel 50KNN 2...



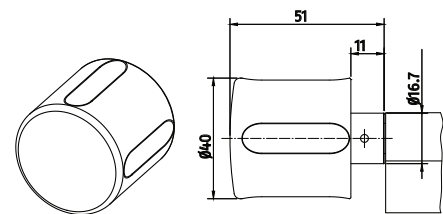
F1 F2 F3



F4 F5

Spezifikation:  
 • Form 2  
 • Material: Leichtmetall eloxiert

**Bestellbeispiel:**  
 50KNN 2F2: Knauf Form 2, Färbung F2



# Technische Informationen - Zubehör

## Knaufformen und -färbungen | Artikel 50KNN 2...



NI



BRA



MSA

Spezifikation:  
 • Form 2  
 • Material: Messing



CUA



NIA



SIA

**Bestellbeispiel:**  
 50KNN 2CR: Knauf Form 2, Chrom



SIGL



SISW



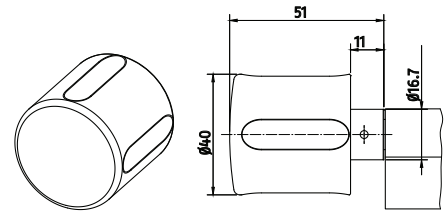
AUPO



CR



CRGL



## Knaufformen und -färbungen | Artikel 50KNN H...



F1



F2



F3

Spezifikation:  
 • Form H  
 • Material: Leichtmetall eloxiert

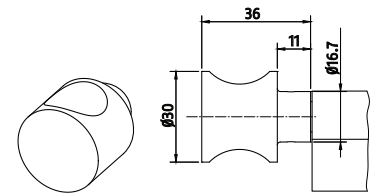


F4



F5

**Bestellbeispiel:**  
 50KNN HF5: Knauf Form H, Färbung F5



## Knaufformen und -färbungen | Artikel 50KNN H...



NI



BRA



MSA

Spezifikation:  
 • Form H  
 • Material: Messing



CUA



NIA



SIA

**Bestellbeispiel:**  
 50KNN HAP0: Knauf Form H, vergoldet glänzend



SIGL



SISW



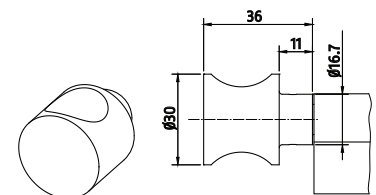
AUPO



CR



CRGL



# Technische Informationen - Zubehör

## Knaufformen und -färbungen | Artikel 50KNN H...



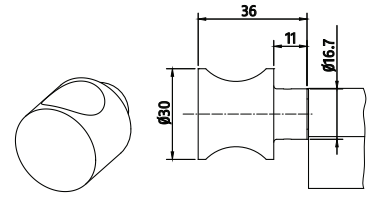
EPO

Spezifikation:

- Form H
- Material: Edelstahl poliert

**Bestellbeispiel:**

50KNN HEPO: Knauf Form H, Edelstahl poliert



## Knaufformen und -färbungen | Artikel 50KNN K...



NI



BRA



MSA

Spezifikation:

- Form K
- Material: Messing

**Bestellbeispiel:**

50KNN KNI: Knauf Form K, Färbung Nickel



CUA



NIA



SIA



SIGL



SISW



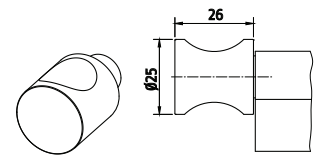
AUPO



CR



CRGL



## Knaufformen und -färbungen | Artikel 50KNN S...



NI



BRA



MSA

Spezifikation:

- Form S
- Material: Messing

**Bestellbeispiel:**

50KNN SCR: Knauf Form S, Färbung Chrom seidenmatt



CUA



NIA



SIA



SIGL



SISW



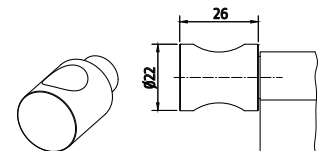
AUPO



CR



CRGL



# Technische Informationen - Zubehör

## Knaufformen und -färbungen | Artikel 50KNN 0...



NI



BRA



MSA

Spezifikation:  
 • Form 0  
 • Material: Messing



CUA



NIA



SIA

**Bestellbeispiel:**  
 50KNN ONI: Knauf Form 0, Färbung Nickel



SIGL



SISW



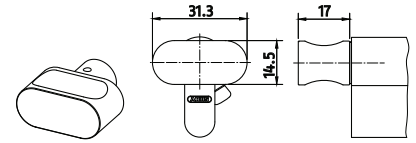
AUPO



CR



CRGL



## Knaufformen und -färbungen | Artikel 50KNN PA...



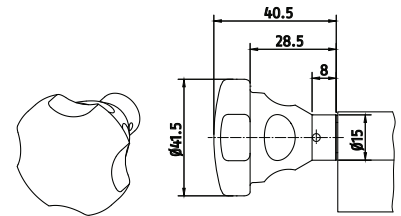
F1



F3

Spezifikation:  
 • Form P  
 • Material: Leichtmetall eloxiert

**Bestellbeispiel:**  
 50KNN PF3: Knauf Form P, Färbung F3



## Knaufformen und -färbungen | Artikel 50KFW01...



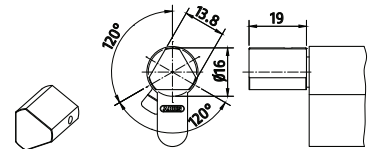
NI



CR

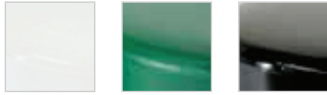
Spezifikation:  
 • Feuerwehrknauf  
 • 50KFW01...  
 • Material: Messing

**Bestellbeispiel:**  
 50KFW01NI: Feuerwehrknauf, Färbung NI



# Technische Informationen - Zubehör

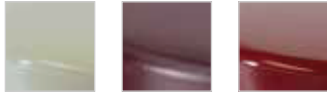
## Knaufformen und -färbungen | Artikel 50KNN LP...



LP01 LP06 LP08



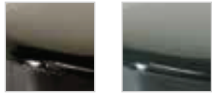
LP09 LP14 LP20



LP21 LP30 LP33



LP50 LP52 LP60



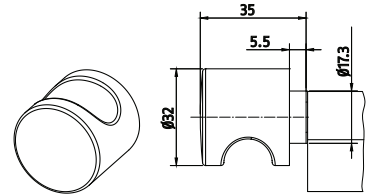
LP62 LP92

### Spezifikation:

- Form L
- Material: Polyamid
- Färbungen:
  - LP01 weiß
  - LP06 grün
  - LP08 schwarz
  - LP09 braun
  - LP14 gelb
  - LP20 dunkelgrau
  - LP21 hellgrau
  - LP30 dunkelrot
  - LP33 rot
  - LP50 dunkelblau
  - LP52 blau
  - LP60 dunkelgrün
  - LP62 braun-oliv
  - LP92 anthrazit

### Bestellbeispiel:

50KNN LP01: Knauf Form L, Färbung weiß



Knaufmaterial: Messing		entspricht Zylinderfärbung
Färbung	Farbkürzel	
Nickel Pearl	NP	
Messing vernickelt	NI	NI
Bronze antik	BRA	BROA
Messing antik	MA	MSA
Kupfer antik	CUA	CUA
Nickel antik	NIA	NIA
Silber antik	SA	SIA
Silber glänzend	SG	SIGL
Silber schwarz	SSW	SISW
Gold glänzend	APO	AUPO
Chrom seidenmatt	CR	CR
Chrom glänzend	CRG	CRGL

Knaufmaterial: Edelstahl	
Färbung	Farbkürzel
Edelstahl poliert	EPO

Knaufmaterial: Leichtmetall	
Färbung	Farbkürzel
Aluminium	F1
Neusilber	F2
Gold	F3
Bronze	F4
Messing poliert	F5

Knaufmaterial: Polyamid	
Färbung	Farbkürzel
weiß	LP01
grün	LP06
schwarz	LP08
braun	LP09
gelb	LP14
dunkelgrau	LP20
hellgrau	LP21
dunkelrot	LP30
rot	LP33
dunkelblau	LP50
blau	LP52
dunkelgrün	LP60
braun-oliv	LP62
anthrazit	LP92